



*Des histoires*  
**(EXTRA)  
ORDINAIRES**



HAUTS DE FRANCE

*Appui aux entrepreneurs*

RAPPORT D'ACTIVITÉ 2016  
BGE HAUTS DE FRANCE

# NOS CHIFFRES CLÉS

## NOTRE MÉTIER



### Notre couverture

Primé à Bercy en 2016, Benoît Mignot est Lauréat national du Concours Talents BGE dans la catégorie ESS avec son entreprise « Le Buffet engagé » à Valenciennes. à lire en page 11

**2 039 créations et reprises d'entreprise accompagnées**

**11 554 personnes** reçues pour un premier contact dont 1 328 dans le cadre du dispositif CitésLab

**7 449 jeunes sensibilisés** lors d'actions en milieu scolaire

**5 688 porteurs de projet** conseillés avant la création

**2 247 porteurs de projets formés**

**279 entrepreneurs à l'essai**

**3 080 chefs d'entreprise** conseillés après la création

**37,6 millions d'euros mobilisés** par les créateurs aidés

Pour 1 euro d'apport, le créateur mobilise en moyenne 3 euros supplémentaires avec l'appui de BGE Hauts de France.

**8 600 chefs d'entreprise** dans la communauté bgeclub

**3 175 emplois créés**

BGE Hauts de France a contribué à la création de 3 175 emplois directs. Parmi eux, 2 039 emplois sont ceux des entrepreneurs ayant été accompagnés. 832 emplois ont été créés par les entreprises aidées. 304 porteurs de projet n'ayant pas créé ont retrouvé un emploi suite à leur parcours avec BGE Hauts de France (accompagnement, formation ou couveuse).

30 962 créations depuis 1979

**SENSIBILISER**  
Susciter l'envie d'entreprendre

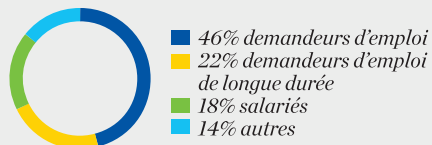
**ACCUEILLIR & ORIENTER**

**PRÉPARER LA CRÉATION**  
Evaluer les compétences  
Booster la créativité  
Conseiller et former  
Tester

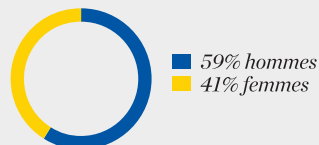
**EQUIPER**  
Mobiliser les financements  
Mobiliser des solutions immobilières  
Mobiliser les bons partenaires

**ASSURER LE BON DÉMARRAGE & DÉVELOPPER**  
Conseiller, former  
Mettre en réseau  
Garnir le carnet de commandes  
Savoir qui et comment recruter

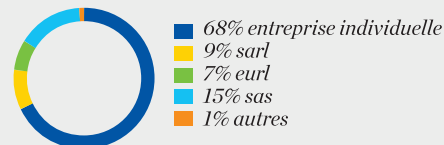
Situation des porteurs de projet accueillis



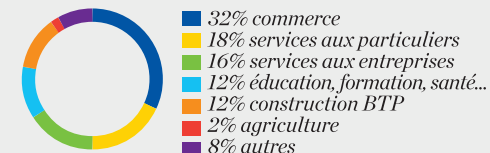
Entreprises créées hommes/femmes



Entreprises créées par statut juridique



Entreprises créées par secteur d'activité





Henri Le Marois  
Président-Fondateur

**Le numérique est une réalité pour les entreprises de la région accompagnées par BGE Hauts de France grâce à une offre de services innovante et exigeante.** Pour créer et développer leur TPE, les entrepreneurs ont accès à des ressources et des outils professionnels accessibles en ligne : un bureau virtuel avec son business plan collaboratif, des solutions de financement participatif, une communauté de 8 600 chefs d'entreprise, un serious-game pour la créativité et l'innovation, plus de 1 000 témoignages en ligne pour trouver sa voie... Notre offre de formation, avec son

# NUMÉRISER LES TPE : UN ENJEU POUR L'EMPLOI

nouveau pack numérique, aide aussi les entrepreneurs à réussir la présence de leur entreprise sur le web : communiquer sur internet et les réseaux sociaux, concevoir et référencer son site web, maîtriser sa e-réputation. En ligne de mire, il s'agit évidemment de booster le carnet de commandes de nos TPE et de favoriser la création d'emplois.

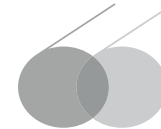
Notre association se veut également au service des habitants. Notre ancrage territorial permet d'accueillir les porteurs d'initiatives près de chez eux. En s'appuyant sur 37 ans d'expérience au service de l'entrepreneuriat, nous leur donnons les moyens d'étudier leur projet en les incitant à **adhérer aux facteurs clés de succès : se préparer, s'équiper, être en réseau, développer sa posture entrepreneuriale.** Par ailleurs, nous détectons les projets innovants pour leur apporter un soutien adapté, notamment grâce à la couveuse d'entreprise à l'essai, nos formations à la création et notre partenariat avec les incubateurs.

Nous menons notre action y compris dans les quartiers prioritaires de la politique de

la ville. Les talents y sont d'ailleurs nombreux. La nécessité d'y créer des emplois durables mobilise nos forces. L'investissement de nos animateurs CitésLab, l'invention du dispositif Mon Commerc'en Test ou encore notre appli mobile Créa'Zap viennent illustrer notre engagement dans les territoires.

Permettre à tous un accès égal à nos services et à l'acte d'entreprendre est au coeur de notre action. Nos équipes et nos bénévoles, tournés vers l'avenir, agissent avec le soutien de nos partenaires et de nos financeurs, en premier lieu le Conseil régional Hauts-de-France. Nous les remercions de leur confiance.

Henri Le Marois



**Booster le carnet de commandes des TPE grâce à leur présence sur le web et favoriser la création d'emplois.”**

## BGE HAUTS DE FRANCE RAPPORT D'ACTIVITÉ 2016

DIRECTEUR DE LA PUBLICATION  
Henri Le Marois

Directeur de la rédaction  
Grégory Sagez

Conception-rédaction  
Jérémy Beeuwsaert

BGE Hauts de France  
Siège social  
4 rue des Buisseries 59000 Lille  
Tél. 03.28.52.56.50  
contact@bge-hautsdefrance.fr  
www.bge-hautsdefrance.fr

Henri Le Marois - Président  
Grégory Sagez - Directeur Général  
Catherine Froehly - Directrice Générale Adjointe

### Restons connectés



facebook.com/bge.hautsdefrance



@bgehd

Crédits photo  
Tous droits réservés

# SOMMAIRE

## UNE EXPERTISE DE L'ENTREPRENEURIAT

- faire adhérer aux facteurs-clés de succès ... page 5
- une communauté d'entrepreneurs qui se développe ... page 6
- une offre numérique et collaborative ... page 7

## NOUS CONTINUONS D'INNOVER

- mon Commerç'en Test revitalise le commerce ... page 13
- l'appli Créa'Zap démocratise la création ... page 14
- des solutions de financement participatif ... page 15
- digitaliser les TPE avec des formations web ... page 16

## DES DISPOSITIFS CIBLÉS

- des parcours d'excellence avec la couveuse ... page 8
- soutenir les entrepreneurs innovants ... page 9
- être présent dans les quartiers prioritaires ... page 10
- des talents régionaux primés à Bercy et au Sénat ... page 11
- intervenir à l'école avec la confiance du rectorat ... page 12

## NOUS NOUS ENGAGEONS

- nos engagements sociétaux ... page 17
- nos implantations, un enjeu : la proximité ... page 18
- une gouvernance responsable ... page 19
- rapport d'activité de nos territoires ... page 20
- projet associatif ... page 26

BGE Hauts de France remercie  
ses financeurs et ses partenaires ... page 27





# FAIRE ADHÉRER AUX FACTEURS-CLÉS

## de succès

NOTRE EXPÉRIENCE NOUS A PERMIS D'IDENTIFIER LES FACTEURS CLÉS DE SUCCÈS QU'IL FAUT RÉUNIR POUR SE DONNER TOUTES LES CHANCES DE RÉUSSIR : BIEN SE PRÉPARER, BIEN S'ÉQUIPER, ÊTRE EN RÉSEAU ET ADOPTER UNE POSTURE D'ENTREPRENEUR. POUR ATTEINDRE CES FACTEURS CLÉS, NOUS PROPOSONS UN PROGRAMME COMPLET.

Préparation + Equipement + Réseau + Posture d'entrepreneur



= les meilleures chances de succès\*

\* 81% des entreprises créées ayant rassemblé ces facteurs-clés avec l'aide de BGE Hauts de France sont toujours en activité après 3 ans, contre 57% pour les autres. Enquête réalisée en septembre 2015 auprès de 1 290 entreprises créées au premier semestre 2012 avec BGE Hauts de France.

### Mener un bilan de compétences entrepreneurial

Valider son projet professionnel et sécuriser sa décision.

### Réaliser son étude prévisionnelle

Faire le point sur son marché et son environnement. Elaborer ses prévisions économiques et financières. Choisir le statut approprié.

### Gagner du temps, être efficace

Accéder à son business plan avec BGE Pro® et des ressources pédagogiques en ligne.

### Faire la différence

Booster sa créativité et enrichir son projet avec des idées neuves pour se distinguer de ses concurrents grâce au serious game BIPE®, animé par David Lowe.

### Apprendre à vendre, à gérer

Développer ses compétences commerciales et en gestion, y compris dans le domaine du e-commerce et sur les réseaux sociaux, grâce à nos formations.

### Tester son projet

Vérifier ses hypothèses avec le test au sein de la couveuse. Démarrer son activité lors d'une période à l'essai de plusieurs mois. Endosser le costume du chef d'entreprise avec les conseils d'un coach et développer sa clientèle avant de créer.

### Rencontrer des partenaires dont des financeurs

Obtenir rapidement des rendez-vous chez des partenaires bancaires, experts comptables, assureurs, mutuelles, acteurs du financement participatif et de la

finance solidaire notamment depuis notre plate-forme mael® (Mon Accompagnement En Ligne).

### Réussir le démarrage et le développement de son entreprise

Lors de rendez-vous individuels, un conseiller expérimenté aide à la mise en place des outils de gestion, de management, de comptabilité, de marketing et de communication.

### Créer des liens avec des chefs d'entreprise

Une fois l'entreprise créée, rencontrer d'autres entrepreneurs, échanger ses expériences, développer de nouveaux contacts commerciaux, trouver des opportunités collaboratives, notamment au sein de notre communauté bgeclub® qui rassemble plus de 8 600 chefs d'entreprise de la région.



# UNE COMMUNAUTÉ d'entrepreneurs qui se développe

LE BGECLUB ENCOURAGE LES CRÉATEURS D'ENTREPRISE À TRAVAILLER EN RÉSEAU. CRÉÉ EN 2009, CE RÉSEAU SOCIAL PROFESSIONNEL APPORTE LES CONDITIONS OPTIMALES AU BON DÉMARRAGE DE L'ENTREPRISE ET À SON DÉVELOPPEMENT. LES ENTREPRENEURS PROFITENT À LA FOIS DE RENCONTRES PRÈS DE CHEZ EUX ET DE RESSOURCES EN LIGNE POUR SE PROFESSIONNALISER ET BOOSTER LES PERFORMANCES DE LEUR ENTREPRISE. EN 2016, LE BGECLUB A RENFORCÉ SES LIENS AVEC LE RÉSEAU D'AFFAIRE BNI ET LA CPME.

BGE Hauts de France a réuni 250 chefs d'entreprise lors d'un speedmeeting régional organisé au Salon Créer à Lille, avec les réseaux BNI, France Active et la CPME.

Élargir son réseau et multiplier les opportunités d'affaire pour garnir son carnet de commandes, tels sont les enjeux pour les entrepreneurs de rejoindre le bgeclub. Sur une plate-forme en ligne, les membres sont ainsi invités à participer à des rencontres speed-meeting et des rencontres avec des experts près de chez eux. Un speedmeeting régional co-organisé avec BNI, France Active et la CPME a par exemple rassemblé 250 entrepreneurs lors du salon Créer (notre photo). Un annuaire, un forum, des annonces en ligne facilitent

également la mise en relation, tout comme notre rubrique de partenaires. Des modules e-learning sont consultables à tout moment : les entrepreneurs y trouvent des recettes faciles à appliquer pour se développer avec internet, réduire son empreinte écologique, éviter les « arnaques » ou encore recruter un salarié. **En 2016, 1 181 chefs d'entreprise ont participé aux actions collectives du bgeclub, 6 020 outils ont été téléchargés, et 515 modules e-learning ont été visionnés.**



8 600

CRÉATEURS D'ENTREPRISE  
DE LA RÉGION  
AU SEIN DU BGECLUB



**BGE HAUTS DE FRANCE ET LA CPME NORD ONT OFFICIALIÉ LEUR PARTENARIAT QUI SE TRADUIT PAR UNE PROMOTION MUTUELLE DE LEURS SERVICES AUPRÈS DE LEURS PUBLICS ET ADHÉRENTS, PERMETTANT AINSI AUX ENTREPRENEURS D'ÉLARGIR LEUR RÉSEAU ET D'ACCÈDER À DES SERVICES D'EXPERTS.**



**NÉ DANS LA RÉGION, LE BGECLUB S'EST MAINTENANT DÉPLOYÉ EN FRANCE PAR LE RÉSEAU NATIONAL BGE, ADOPTANT UN NOUVEAU LOOK ET DAVANTAGE DE SERVICES EN LIGNE.**





# UNE OFFRE NUMÉRIQUE *et collaborative*

L'INTÉGRALITÉ DU PARCOURS PROPOSÉ PAR BGE HAUTS DE FRANCE S'APPUIE SUR UNE GAMME D'OUTILS NUMÉRIQUES EN PHASE AVEC LES COMPORTEMENTS DE LA NOUVELLE GÉNÉRATION : UNE POSTURE COLLABORATIVE, DES APPLICATIONS PROFESSIONNELLES, DES RESSOURCES DÉMATÉRIALISÉES. QU'IL S'AGISSE DE TROUVER DES IDÉES, DE PRÉPARER SON PROJET, D'ÉLARGIR SON RÉSEAU OU DE TROUVER DES FINANCEMENTS, BGE HAUTS DE FRANCE PROPOSE DES SOLUTIONS MODERNES ET ACCESSIBLES.

Une boîte à outils, des modules e-learning, des mises en relation avec des partenaires et des entrepreneurs, un contact permanent avec son conseiller... C'est ce que propose **MAEL® (Mon Accompagnement En Ligne)**. Cet espace de travail collaboratif apporte au créateur d'entreprise les ressources pour structurer son projet. A son bord, chaque entrepreneur a accès à l'application **BGE Pro®**, un outil de simulation économique pour réaliser son business plan et mobiliser les financements. Celui-ci se présente sous la forme d'une carte simple et intuitive pour une vision globale de son projet.

L'entrepreneur avance pas à pas avec son conseiller. Avec **bgeparticipatif.fr®**, les porteurs de projet trouvent un outil de financement participatif pour communiquer sur leur projet et solliciter l'aide financière des internautes. Enfin, plus en amont du projet, **Balise®** stimule la prise d'initiative avec plus de 1 000 témoignages en ligne, idéal pour ceux qui ont l'envie d'entreprendre mais pas forcément de projet bien défini. Quant au serious-game **BIPE® (Boosteur d'innovation pour entreprendre)**, il invite les participants à visiter des mondes pour libérer leur créativité et innover.

07



MON BUREAU VIRTUEL EST UN ESPACE DE TRAVAIL OUVERT AU PORTEUR DE PROJET ET AU CHEF D'ENTREPRISE POUR ACCÉDER À NOS APPLICATIONS NUMÉRIQUES : LES OUTILS MAEL®, BGEPRO®, BGE CLUB® ET BGE PARTICIPATIF®



NOTAMMENT UTILISÉ PAR NOS ANIMATEURS CITÉSLAB, BALISE® CONSTITUE UNE SOURCE D'INSPIRATION GRÂCE AUX TÉMOIGNAGES OU À PARTIR DE SES MOTIVATIONS. DEPUIS 2016, BALISE® EST OUVERT À TOUS SUR LE SITE BGEBALISE.FR



# DES PARCOURS d'excellence avec la couveuse

Jean-François  
Bénévise, Directeur  
Régional des  
Entreprises, de la  
Concurrence et de la  
Consommation, du  
Travail et de l'Emploi,  
est le parrain de la  
5ème promotion du  
Certificat d'aptitudes  
à l'entrepreneuriat.

TESTER SON PROJET AVANT DE CRÉER, C'EST CE QUE FONT NOS ENTREPRENEURS À L'ESSAI. LA COUVEUSE EST UN VÉRITABLE ACCÉLÉRATEUR DE SUCCÈS GRÂCE À SA STRATÉGIE «GO TO MARKET» ET SON COACHING. DE CETTE AVENTURE, LES ENTREPRENEURS EN RESSORTENT TRANSFORMÉS. NOUS AVONS DONC LANCÉ UN CERTIFICAT D'APTITUDE À L'ENTREPRENEURIAT QUI TÉMOIGNE DES CONNAISSANCES, DES SAVOIR-FAIRE ET DES SAVOIR-ÊTRE ACQUIS PAR LES PORTEURS DE PROJET. C'EST POUR EUX UNE RECONNAISSANCE ET UN ATOUT PROFESSIONNEL.

La couveuse d'entreprise est une étape du parcours vers la création d'entreprise. Pour le porteur de projet, il s'agit de tester son projet en grandeur réelle et d'endosser pendant plusieurs mois le costume du chef d'entreprise. Sans s'inscrire au centre de formalités des entreprises et en toute légalité, le porteur de projet peut démarrer son activité, développer sa clientèle, réaliser et facturer ses prestations. Il bénéficie d'un coaching. Inventée par BGE Hauts de France et reconnue nationalement, elle a notamment été à l'origine du Contrat d'Appui au Projet d'Entreprise (CAPE)

instauré par la loi pour l'initiative économique en 2003. **La couveuse constitue une formidable opportunité pour des porteurs de projet qui souhaitent tester une activité innovante.** Elle est complémentaire aux activités des incubateurs en donnant la possibilité aux porteurs de projet d'enrichir le test du produit par un test marché et d'évaluer leur capacité entrepreneuriale. C'est ainsi un parcours d'excellence qui intègre une stratégie numérique, un soutien à l'innovation, une exigence sur la posture d'entrepreneur et l'assiduité du futur dirigeant.

08



60%

DES PORTEURS DE PROJET  
CRÉENT AU TERME DU TEST EN COUVEUSE  
10% REBONDISSENT SUR UNE FORMATION  
OU UN EMPLOI.



62% DES PORTEURS DE PROJET EN  
COUVEUSE SONT DES FEMMES. DÉCOUVREZ  
NOTRE FILM À LA RENCONTRE DE FEMMES  
CHEFS D'ENTREPRISE.

→ [youtu.be/tnolmE\\_WQw](https://youtu.be/tnolmE_WQw)



355

ENTREPRENEURS ONT TESTÉ LEUR  
PROJET EN COUVEUSE EN 2016



# SOUTENIR *les entrepreneurs innovants*

33 ENTREPRISES INNOVANTES ONT ÉTÉ CRÉÉES EN 2016 AVEC L'AIDE DE BGE HAUTS DE FRANCE. EN COMPLÉMENTARITÉ AVEC LES INCUBATEURS, NOUS INTERVENONS POUR UNE MEILLEURE DÉTECTION ET UN SOUTIEN ADAPTÉ AUX PROJETS D'INNOVATION. LES ENTREPRENEURS BÉNÉFICIENT D'UNE PRÉPARATION DE LEUR PROJET, ONT ACCÈS À NOS FORMATIONS ET PEUVENT AUSSI TESTER LEUR MARCHÉ AVEC LA COUVEUSE. NOTRE BOOK PUBLIÉ EN 2016 APPORTE UN ÉCLAIRAGE SUR DES PARCOURS DE CRÉATEURS ACCOMPAGNÉS PAR BGE HAUTS DE FRANCE ET QUI FONT BOUGER LES LIGNES.

Nous facilitons l'accès aux services d'appui à l'innovation pour les porteurs de projets innovants que nous accompagnons. Un référent régional dédié à la thématique "innovation" travaille notamment en lien avec les incubateurs. Cette mission joue un vrai rôle de passerelle au profit des entrepreneurs. **90 projets ont été détectés comme innovants en 2016.** 52 projets ont été orientés vers des incubateurs de la région. A l'inverse, l'offre de services de BGE Hauts de France a pu profiter à 26 projets accompagnés par des incubateurs. **18 projets innovants ont pu bénéficier d'un test marché**

**au sein de la couveuse d'entreprise. 33 entreprises innovantes ont été créées avec BGE Hauts de France en 2016.** Nos conseillers ont été initiés et formés pour être en capacité de reconnaître les caractéristiques liées à l'innovation, qu'elle soit technologique, non-technologique ou sociale. Pour inciter les entrepreneurs à booster leur projet avec des idées neuves, nous avons créé le Boosteur d'Innovation Pour Entreprendre (BIPE), un serious game proposé dans nos formations à la création d'entreprise et aux entreprises en développement.

09



EN 2016, BGE HAUTS DE FRANCE A PUBLIÉ UN BOOK DE 25 ENTREPRISES INNOVANTES DISPONIBLE AUSSI EN FORMAT PDF SUR NOTRE SITE INTERNET.



**PICTO TRAVEL A REÇU LE PRIX RÉGIONAL DU CONCOURS TALENTS BGE DANS LA CATÉGORIE INNOVATION POUR SON MOTEUR DE RECHERCHE DES LIEUX ACCESSIBLES EN FRANCE POUR LES PERSONNES À MOBILITÉ RÉDUITE.**

→ [pictotravel.fr](http://pictotravel.fr)



**NOTRE SERIOUS GAME BIPE® PERMET DE TROUVER ENVIRON 50 IDÉES NOUVELLES POUR SON PROJET. C'EST UN BOOSTEUR D'INNOVATION !**

→ [jeboostemacreativite.com](http://jeboostemacreativite.com)



# ÊTRE PRÉSENT dans les quartiers prioritaires

POUR SOUTENIR LES PROJETS DANS LES QUARTIERS PRIORITAIRES DE LA POLITIQUE DE LA VILLE ET AIDER LES ENTREPRENEURS À RÉUSSIR, BGE HAUTS DE FRANCE SE DONNE LES MOYENS D'AGIR. NOS DISPOSITIFS DE PROXIMITÉ NOUS PERMETTENT DE RENCONTRER LES HABITANTS ET D'APPORTER NOTRE EXPERTISE DE L'ENTREPRENEURIAT. CETTE ACTION DE TERRAIN EST ESSENTIELLE POUR FACILITER LA PRISE D'INITIATIVE ET CONTRIBUER À LA CRÉATION D'EMPLOIS DANS LES QUARTIERS.

Mohed Altrad,  
Président de l'AFE,  
avec Gaëlle Velay,  
Directrice régionale  
de la Caisse des  
Dépôts, ont rencontré  
des entrepreneurs des  
quartiers aidés par  
BGE Hauts de France  
à Lille lors du Salon  
Créer.

La présence de BGE Hauts de France au cœur du quartier s'appuie sur des dispositifs concrets. Il y a notamment le bus de la création d'entreprise, qui peut constituer pour de futurs entrepreneurs le premier pas vers les réseaux d'accompagnement à la création. A son bord, un conseiller BGE informe les porteurs de projet sur les aides disponibles : conseils, formations, appui financier, test du projet... C'est l'un des moyens au service des animateurs CitésLab. Ces derniers combinent maillage des acteurs, diagnostic du territoire et conseil aux habitants dans le but de détecter et d'encourager

les projets de création d'entreprise. BGE Hauts de France continue d'innover pour les quartiers. L'appli mobile Créa'Zap transmet à tous les bons réflexes avant de créer et fournit un mode dédié aux prescripteurs. Pour la redynamisation commerciale, BGE Hauts de France a débuté l'animation de packs pour le développement de TPE dans les quartiers, incluant notre serious game de créativité (BIPE), comme à Hellemmes et Tourcoing. Elle a aussi lancé le dispositif Mon Commerç'en Test, en réaction au phénomène de désertification des centres-villes et des quartiers.



1 329

PORTEURS DE PROJET  
ONT ÉTÉ ACCUEILLIS DANS LE CADRE  
DU DISPOSITIF CITÉS LAB

CitésLab<sup>CL</sup>

BGE HAUTS DE FRANCE PREND PART AU DISPOSITIF CITÉS LAB INITIÉ PAR LA CAISSE DES DÉPÔTS AVEC LE SOUTIEN DU CONSEIL REGIONAL HAUTS-DE-FRANCE ET DES COLLECTIVITÉS LOCALES. EN 2016, 5 ANIMATEURS CITÉS LAB SONT INTERVENUS DANS LES TERRITOIRES DE DENAIN, LILLE, MAUBEUGE, ROUBAIX ET VALENCIENNES.



BGE HAUTS DE FRANCE EST SIGNATAIRE DE LA CHARTE « ENTREPRISES ET QUARTIERS » POUR LE DÉVELOPPEMENT ÉCONOMIQUE, SOCIAL ET CULTUREL DES QUARTIERS PRIORITAIRES DE LA POLITIQUE DE LA VILLE.





# DES TALENTS RÉGIONAUX primés à Bercy et au Sénat

Les 23 finalistes régionaux ont défendu leur projet devant un jury de professionnels à Merville, avant de découvrir les lauréats de l'édition 2016.

EN METTANT À L'HONNEUR DES CRÉATEURS D'ENTREPRISE, LE CONCOURS TALENTS BGE MET L'ACCENT SUR L'IMPORTANCE DE L'ACCOMPAGNEMENT DANS LA RÉUSSITE DU PROJET ET SA PÉRENNITÉ. LES HAUTS DE FRANCE ONT BRILLÉ EN 2016 AVEC DES ENTREPRENEURS PRIMÉS LORS DES FINALES NATIONALES DES CONCOURS TALENTS ET TALENTS DES CITÉS. EN PLUS D'ÊTRE RÉCOMPENSÉS POUR LEUR PARCOURS, ILS ONT UNE VALEUR D'EXEMPLE AUPRÈS DU GRAND PUBLIC.

L'enthousiasme des entrepreneurs donne envie d'entreprendre. Chaque année dans la région, près de 250 créateurs d'entreprise participent au Concours Talents BGE. Depuis 1996, cet événement met l'accent sur la préparation de son projet. Elle est un des facteurs-clés de succès. Si la réussite économique constitue un des critères du concours, le parcours emprunté par les entrepreneurs lui apporte sa spécificité. Après 13 remises de prix locales et une pré-sélection régionale sur dossier, 23 finalistes régionaux sont venus défendre leurs

chances lors des auditions devant un jury à Merville (photo ci-dessus). Au terme de la journée, 6 d'entre eux ont été désignés lauréats, se partageant 15 000 euros de dotations. Lucile Pajot a ensuite reçu son prix Talents des Cités au Sénat. Benoît Mignot, a remporté la finale nationale à Bercy (voir ci-contre). **Revivez également en vidéo la présentation des lauréats régionaux lors du Salon Créer 2016** → [youtu.be/tJoEvPriGFQ](https://youtu.be/tJoEvPriGFQ)



**PRIMÉ À BERCY, BENOÎT MIGNOT EST LAURÉAT NATIONAL DANS LA CATÉGORIE ECONOMIE SOCIALE ET SOLIDAIRE POUR SON ENTREPRISE « LE BUFFET ENGAGÉ ». DANS LE QUARTIER DES RIVES DE L'ESCAUT, À VALENCIENNES, IL INVITE À SE TOURNER VERS LE FAST-GOOD, UNE CUISINE TRADITIONNELLE DANS UN PROJET SOLIDAIRE, UN LIEU DE VIE ET D'INSERTION PROFESSIONNELLE.**



**PRIMÉE AU SÉNAT, LA LILLOISE LUCILE PAJOT EST LAURÉATE NATIONALE TALENTS DES CITÉS. SON PROJET « L'ASTRE LUNE » EST UN THÉÂTRE DE MARIONNETTES AMBULANT QUI PROPOSE DES SPECTACLES ET DES ATELIERS ÉDUCATIFS. AVEC L'AMBITION DE RENDRE ACCESSIBLE LA CULTURE ET L'ÉDUCATION, LUCILE SOUHAITE INTERVENIR DANS LES ÉCOLES, LES CENTRES SOCIAUX, LES MAISONS DE RETRAÏTE, LES HÔPITAUX, LES CRÈCHES,...**



Le Festival de l'initiative a accueilli à Lille les lauréats régionaux des concours *J'apprends et J'entreprends*, point d'orgue de l'initiation à la création d'entreprise avec BGE.

# INTERVENIR À L'ÉCOLE

## avec la confiance du rectorat

EN LIEN AVEC LES ENSEIGNANTS, NOTRE ACTION EN MILIEU SCOLAIRE CONTRIBUE À DONNER DE L'AMBITION AUX JEUNES, À LES AMENER À PRENDRE DES DÉCISIONS IMPORTANTES, À ENTREPRENDRE, À S'ENGAGER. NOUS LA MENONS AVEC LA CONFIANCE DU RECTORAT ET DES CHEFS D'ÉTABLISSEMENT. NOTRE ATTACHEMENT À RÉVÉLER TOUS LES POTENTIELS DE NOS TERRITOIRES SE TRADUIT AINSI AUPRÈS DES JEUNES PUBLICS. CEUX QUI, TOUTES FILIÈRES CONFONDUES, CRÉERONT LES EMPLOIS DE DEMAIN. NOUS LEUR APPORTONS DES PERSPECTIVES D'AVENIR PROFESSIONNEL.

En s'appuyant sur l'accord-cadre signé au niveau national avec l'Education Nationale, BGE Hauts de France présente une gamme d'outils de sensibilisation et une démarche pédagogique aux équipes éducatives. Parmi ces outils, on trouve "**J'éveille**", une série d'ateliers au format court pour éveiller les élèves à l'esprit d'entreprendre ; "**Je découvre**", 2 heures pour découvrir la création d'entreprise ; "**J'apprends l'entreprise**", un parcours vers la création d'une entreprise fictive ; "**J'entreprends**", 3 jours pour se familiariser collectivement à

la conduite d'un projet ; ou encore "**Je gère**", un jeu de simulation et d'initiation à la gestion d'entreprise. Ces actions s'inscrivent dans le programme régional *La suite dans les idées*. En 2016, BGE Hauts de France est intervenue auprès de 102 établissements, du collège à l'enseignement supérieur, dans les établissements publics ou privés, d'enseignement général ou professionnel. La remise de prix régionale du concours "*J'apprends l'entreprise*" (notre photo) a mis à l'honneur de nombreux jeunes lors du Festival de l'initiative à Lille.



# 7 449

JEUNES SENSIBILISÉS  
LORS DE 367 ACTIONS EN MILIEU  
SCOLAIRE.



LES BGE DU NORD ET DU PAS DE CALAIS ET L'ACADÉMIE DE LILLE ONT SIGNÉ UNE CONVENTION DE PARTENARIAT ILLUSTRANT LE RAPPROCHEMENT DU MONDE ÉCONOMIQUE ET DES ENSEIGNANTS.



BGE HAUTS DE FRANCE EST ENGAGÉE, AUPRÈS DU RECTORAT DE L'ACADÉMIE DE LILLE, DANS UNE DÉMARCHE DE LABELLISATION DE SES OUTILS.



# MON COMMERCE'EN TEST

## *revitalise le commerce*

AFIN DE FAVORISER LE MAINTIEN ET LE DÉVELOPPEMENT DES COMMERCE EN VILLE ET DANS LES VILLAGES, BGE HAUTS DE FRANCE A INVENTÉ LE DISPOSITIF MON COMMERCE'EN TEST, QU'ELLE SE PROPOSE D'ANIMER EN COLLABORATION AVEC LES COLLECTIVITÉS. LE FUTUR COMMERÇANT BÉNÉFICIE D'UN LOCAL À LOYER MODÉRÉ ET PROGRESSIF, D'UN PACK PERFORMANCE INSTALLATION COMPRENANT LES OUTILS DU E-COMMERCE ET D'UN APPUI AU DÉVELOPPEMENT.

*A Mons-en-Baroeul, le dispositif Mon Commerce'en test a été lancé par BGE Hauts de France, en partenariat avec la ville et le Commissariat général à l'égalité des territoires.*

Le concept proposé par BGE Hauts de France est né en réaction au phénomène de désertification des centres-villes et des quartiers. Un premier dispositif a vu le jour en partenariat avec la ville de Mons-en-Baroeul en 2016 (notre photo). Deux autres sont également engagés à la Gorgue, en partenariat avec la Communauté de Communes Flandres Lys et à Auchel, avec la Communauté d'Agglomération Béthune Bruay Artois Lys Romane. L'objectif est de permettre à l'entrepreneur de **développer sa boutique de proximité et sa présence sur internet**. Pour avoir un

maximum de chances d'être sélectionnés, les candidats doivent présenter un business plan cohérent, avoir de la motivation et une sensibilité aux outils web. Le concept se déroule en 4 étapes : la mise à disposition d'un local, la recherche de candidats, l'apport de conseils personnalisés et d'outils innovants pour l'entrepreneur dans un pack performance, l'appui au développement. Mon Commerce' en Test constitue un atout pour le territoire et ses habitants : redynamisation des quartiers, services de proximité, attractivité du territoire...



1. TROUVER UN LOCAL



2. TROUVER UN PORTEUR DE PROJET



3. UN PACK PERFORMANCE INSTALLATION



4. UN APPUI AU DÉVELOPPEMENT





## L'APPLI CREA'ZAP *démocratise la création*

DISPONIBLE EN TÉLÉCHARGEMENT GRATUIT DEPUIS LES PLATEFORMES GOOGLE PLAY ET APPSTORE, CREA'ZAP EST L'APPLI DE TOUS CEUX QUI VEULENT CRÉER UNE ENTREPRISE ET DE CEUX QUI SOUHAITENT LES AIDER. ELLE DONNE LA POSSIBILITÉ DE FAIRE UN PREMIER DIAGNOSTIC DE SON PROJET. ELLE APORTE LES 4 PREMIERS CONSEILS POUR RÉUSSIR, FAIT DÉCOUVRIR DES HISTOIRES D'ENTREPRENEURS ET FACILITE LA GÉO-LOCALISATION D'UNE BGE PRÈS DE CHEZ SOI POUR Y PRENDRE RENDEZ-VOUS AVEC UN PROFESSIONNEL. ENVIE DE DONNER UN COUP DE POUCE ? UN MODE PRESCRIPTEUR PERMET DE SUIVRE SES RECOMMANDATIONS.

BGE Hauts de France a concentré 37 ans d'expérience d'appui aux entrepreneurs dans une appli mobile nommée Créa'Zap. Elle s'adresse à tous les futurs entrepreneurs qui souhaitent obtenir les bons réflexes avant de se lancer. On y trouve notamment les facteurs clés de succès. Un quizz permet de faire un premier diagnostic de son projet pour savoir où on en est dans son projet. Des histoires d'entrepreneurs montrent l'exemple. On peut aussi prendre rendez-vous en géo-localisant l'antenne BGE la plus proche. Créa'Zap s'adresse également à tous ceux qui

souhaitent aider les entrepreneurs : de nombreuses personnes à leur contact (élus et techniciens des collectivités, acteurs de la formation et de l'emploi, enseignants...) qui bénéficient ainsi d'un nouvel outil pour faciliter leur information et leur orientation. **L'appli permet aussi de suivre ses prescriptions grâce à un mode « prescripteur ».** Créa'Zap s'inscrit parfaitement dans les missions de BGE Hauts de France qui visent à démocratiser l'accès au conseil pour les créateurs d'entreprise quel que soit son territoire (zone rurale, quartier...).



1 455

TÉLÉCHARGEMENTS DE L'APPLICATION  
CREA'ZAP ONT ÉTÉ EFFECTUÉS SUR MOBILE  
EN 2016.



LA MASCOTTE ZAPPY, AVEC XAVIER BERTRAND, PRÉSIDENT DE LA RÉGION HAUTS-DE-FRANCE, ET GRÉGORIE SAGEZ, DIRECTEUR GÉNÉRAL DE BGE HAUTS DE FRANCE, LORS DU SALON CRÉER 2016.



À NICE, L'APPLI CREA'ZAP A SÉDUIT BGE CÔTE D'AZUR QUI A ADOPTÉ L'OUTIL SUR SON TERRITOIRE À LA FIN 2016. ZAPPY EST ICI ACCUEILLI PAR LA CHAÎNE AZUR TV POUR EN FAIRE LA PROMOTION.





# DES SOLUTIONS *de financement participatif*

SOUS LA MARQUE OMBRELLE, BGE PARTICIPATIF, BGE S'ASSOCIE AVEC DES PARTENAIRES, LEADERS SUR LEUR MARCHÉ ET ENGAGÉS DANS LE DÉVELOPPEMENT ÉCONOMIQUE, POUR PORTER UNE OFFRE COMPLÈTE ET INÉDITE DE FINANCEMENT PARTICIPATIF POUR LES TPE EN CRÉATION ET EN DÉVELOPPEMENT : DON, PRÊT ET ÉQUITY.

BGE a signé un partenariat avec Ulule pour le **don contre don**, hellomerci pour le **prêt solidaire entre amis**, Lendopolis pour le **prêt rémunéré** et Wiseed pour l'**investissement au capital**. Ces partenariats s'appuient sur l'expertise et l'ancrage de BGE pour détecter les initiatives et l'expertise de nos partenaires dans la technique de collecte. Les TPE en création et en développement ont ainsi un accès privilégié et centralisé à une offre complète de financement participatif, concrétisée dans la plateforme commune BGEparticipatif.fr. Collecter

des fonds c'est aussi apprendre à fédérer autour de soi et de son projet, tester son réseau et son approche commerciale. Un exercice très utile pour mobiliser d'autres financements notamment celui des banques et faire effet levier. En 2016, le taux de réussite des campagnes de don menées avec Ulule et BGE Hauts de France était de 76%. Elles aboutissent à un montant moyen financé de 4 192 euros. Parmi celles-ci, on trouve les projets Histoires ré-créatives, Natur'Move, ou encore Zigzao à découvrir sur ulule.com.



ulule

**DON**

1 000 €, 10 000€, 20 000€  
OU PLUS ENCORE... SELON LE PROJET



hellomerci.com

empruntez à des gens qui vous veulent du bien

**PRÊT SOLIDAIRE**

JUSQU'À 10 000€  
PRÊTS SANS INTÉRÊTS



LENDOPOLIS.com

Financement participatif pour les PME

**PRÊT RÉMUNÉRÉ**

DE 10 000€ À 1 MILLION D'€  
POUR LES ENTREPRISES DE PLUS DE 2 ANS



WISEED

**CAPITAL**

JUSQU'À 5 MILLIONS D'€  
INVESTISSEMENT AU CAPITAL



# DIGITALISER LES TPE

## *avec des formations web*

AVEC BGE CONSULTING, NOUS PROPOSONS DU COACHING ET DES FORMATIONS POUR LES DIRIGEANTS DE TPE. NOTRE EXPÉRIENCE AUPRÈS DES CHEFS D'ENTREPRISE NOUS A PERMIS DE CONSTITUER UNE OFFRE DE FORMATION ADAPTÉE À LEURS BESOINS POUR LEUR PERMETTRE DE DÉVELOPPER LEUR ENTREPRISE AVEC PROFESSIONNALISME. LE NUMÉRIQUE CONSTITUE UN VOLET IMPORTANT : CRÉER SON SITE WEB AVEC WORDPRESS, SE RÉFÉRENCER SUR LE WEB, ÊTRE PLUS EFFICACE AVEC LES RÉSEAUX SOCIAUX...

BGE Hauts de France est le partenaire de la formation professionnelle des dirigeants de TPE. En 2016, 166 actions collectives ont été proposées sur des sujets stratégiques pour l'entreprise et son développement, soit 1 170 participants dont 742 pour les formations au numérique : créer son site web avec wordpress, concevoir ses newsletters, se référencer sur internet et gérer sa e-réputation, booster son chiffre d'affaires en utilisant les réseaux sociaux. Les ressources humaines, nouveauté du catalogue 2016, ont aussi séduit les

entrepreneurs : 59 chefs d'entreprise se sont formés au management, au recrutement et au droit du travail. Des journées dédiées à la comptabilité, la gestion, la communication et le marketing sont aussi au programme. **Nos formations sont animées par des spécialistes. Elles sont tournées vers la pratique pour une mise en oeuvre rapide dans l'entreprise.** Par notre offre de formation, les dirigeants peuvent notamment s'outiller, gagner en efficacité, en rentabilité, et développer leurs ventes.

16



1 170

PARTICIPANTS AUX FORMATIONS BGE CONSULTING DONT 742 À CELLES DÉDIÉES AU NUMÉRIQUE.



LE CATALOGUE DE FORMATION BGE CONSULTING EST DISPONIBLE EN TÉLÉCHARGEMENT SUR NOTRE SITE. IL PRÉSENTE CHAQUE FORMATION ET CE QU'ELLE APORTE AU DIRIGEANT.



BGE CONSULTING, C'EST AUSSI DES SÉANCES DE COACHING INDIVIDUEL SUR DES ENJEUX STRATÉGIQUES : E-COMMERCE, EFFICACITÉ COMMERCIALE, BONNE GESTION, RESSOURCES HUMAINES.





# NOS ENGAGEMENTS

## *sociétaux*

EN TANT QUE STRUCTURE DE L'ÉCONOMIE SOCIALE ET SOLIDAIRE, AGISSANT DANS LE CHAMP DU DÉVELOPPEMENT ÉCONOMIQUE, BGE HAUTS DE FRANCE SOUHAITE JOUER UN RÔLE DANS LA PROMOTION D'UN DÉVELOPPEMENT ÉCONOMIQUE ET SOLIDAIRE, RESPECTUEUX DE L'ENVIRONNEMENT, DE L'ÉGALITÉ DES CHANCES ET D'UN AMÉNAGEMENT HARMONIEUX DU TERRITOIRE. NOUS NOUS ENGAGEONS À PROGESSER DANS UNE DÉMARCHÉ DE DÉVELOPPEMENT DURABLE.

### *économique*

BGE Hauts de France participe au développement économique des territoires, au travers des nombreuses créations d'entreprise accompagnées, mais également en tant qu'organisation. En tant qu'accompagnateur et formateur, elle a conscience de sa responsabilité vis-à-vis des futurs chefs d'entreprise. Elle veille à leur bon équipement, leur professionnalisation, la pérennité des entreprises créées et au revenu décent du nouveau chef d'entreprise. En 2016, elle a développé une offre de services basée sur les facteurs-clés de succès, un pack numérique, une gamme BGE participatif. Elle a aussi tenu un speed meeting régional lors du salon Créer avec CPME, BNI, France active, afin de valoriser le rôle des réseaux.

### *environnemental*

BGE Hauts de France veille à l'intégration de la problématique environnementale dans la vie des nouvelles entreprises qu'elle accompagne, ainsi que dans sa propre organisation. Elle a ainsi développé des services en ligne comme les outils mael® et bgeclub®. En 2016, elle a sensibilisé ses stagiaires en formation au développement durable. Elle a aussi proposé un contenu téléchargeable sur ce thème pour les membres du bgeclub. Elle a par ailleurs limité ses impressions papier en publiant de façon numérique un catalogue de formation, un guide suivi et ses enquêtes de satisfaction.

### *social*

BGE Hauts de France participe à l'insertion par l'activité économique des personnes et favorise la réalisation des personnes. Elle démocratise le métier de chef d'entreprise et apporte une écoute individualisée, prenant en compte la dimension humaine du projet. Elle développe des pratiques internes exemplaires et innovantes. En 2016, elle a réalisé des actions à destination des travailleurs indépendants allocataires du RSA. BGE valorise les femmes créatrices, qui représentent, en 2016, 41 % des créations aidées par BGE Hauts de France. Elle a aussi recruté plusieurs personnes en contrats pro et mené un plan de formation interne sur la posture commerciale et le e-commerce.

### *gouvernance*

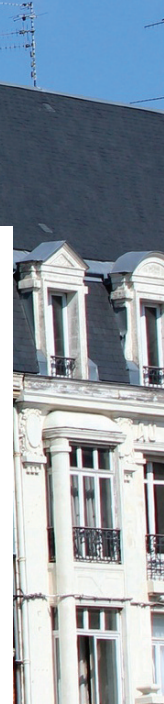
BGE Hauts de France a une responsabilité quant à la bonne prise en compte des différentes parties prenantes dans sa gouvernance. Elle intègre les attentes de son public, assure, en toute transparence, un rôle actif à ses administrateurs, associe les salariés à la définition des stratégies et s'investit dans différents réseaux, à l'échelon local, régional et national. En 2016, elle a intégré un mode prescripteur dans son appli mobile Créa'Zap. Elle a contribué au SRDEII et signé un partenariat avec la CPME. Elle a aussi participé à la définition d'un plan d'actions commun aux BGE des Hauts de France.



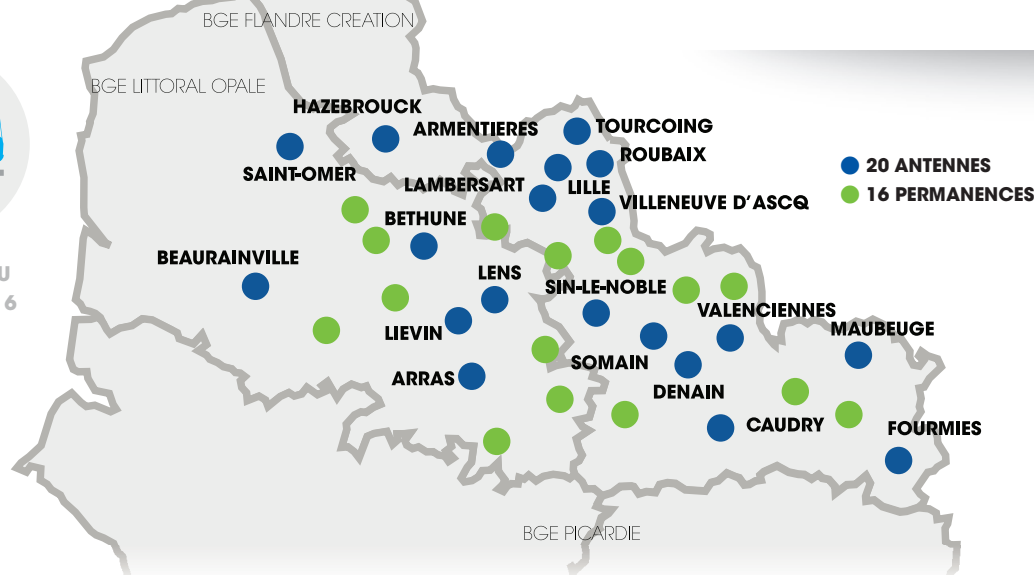
# NOS IMPLANTATIONS

## *un enjeu : la proximité*

EN PHASE AVEC LES GRANDS BASSINS D'EMPLOI, NOTRE PRÉSENCE DANS LES TERRITOIRES PERMET DE RÉPONDRE AUX PROBLÉMATIQUES LOCALES. NOUS NOUS ENGAGEONS À ASSURER UNE MÊME GARANTIE DE SERVICES DANS TOUS NOS POINTS D'ACCUEIL, AU PLUS PRÈS DES HABITANTS.



74 ÉTAPES DU  
BG BUS EN 2016



*Nos engagements s'affichent*

Cinq engagements s'affichent dans toutes nos antennes :

- > vous accueillir **près de chez vous**
- > développer votre **potentiel** de chef d'entreprise
- > vous soutenir **durablement**
- > vous faire bénéficier d'un **réseau**
- > vous apporter des conseils de **professionnels**





# UNE GOUVERNANCE *responsable*

LE DYNAMISME DE BGE HAUTS DE FRANCE S'APPUIE SUR UN MODE DE GOUVERNANCE OÙ SALARIÉS, ADMINISTRATEURS ET PARTIES PRENANTES ONT UN RÔLE ACTIF. L'ENGAGEMENT DE SES PROFESSIONNELS ET DE SES BÉNÉVOLES SE MESURE AUPRÈS DES ENTREPRENEURS ET AU COEUR DES TERRITOIRES. C'EST PAR CETTE FORCE ET CETTE PASSION QUE NOTRE ORGANISATION SE RÉINVENTE DEPUIS 37 ANS.

**BGE Hauts de France est un membre actif dans la gouvernance du réseau national BGE**, représentée par son directeur général, Grégory Sagez, vice-président du Conseil d'administration aux côtés de Jean-Luc Vergne, président de BGE.



*Jean-Luc Vergne a été Directeur des Ressources Humaines de quelques-unes des plus belles entreprises françaises : le groupe SANOFI de 1982 à 1992, le groupe Elf Aquitaine (devenu Total) de 1992 à 1999, le groupe PSA Peugeot Citroën de 1999 à 2009. De 2009 à 2011, il occupe la fonction de Directeur Général, membre du directoire, DRH du groupe BCPE. Depuis 2007, Jean-Luc Vergne est membre du Conseil d'Orientation de l'Emploi. Il a été président de l'AFPA et de l'ANACT. Elu DRH de l'année en 2001 par ses pairs et par la presse, il a publié en 2013, Itinéraire d'un DRH gâté, un ouvrage engagé sur les ressources humaines et sur le monde de l'entreprise. En 2015, il est nommé Président de BGE.*

## NOTRE CONSEIL D'ADMINISTRATION

Henri Le Marois (Président Fondateur)  
Serge Lasseron (Vice-Président)  
Alain Ramage (Secrétaire)  
Michel Davaine (Trésorier)

### Collège des conseils territoriaux

Anny Blondel (Arrageois-Ternois)  
Marie-Paule Boutoille  
(Audomarois-7 Vallées)  
Roland Dequidt (Cambrésis)  
Jean-Jacques Desumeur  
(Valenciennois - Amandinois-Denaisis-Ostrevant)  
Joël Ferri (Lensois)  
Serge Lasseron (Flandre intérieure)  
Christiane Lecocq  
(Roubaix-Tourcoing-Vallée de la Lys)  
Henri Le Marois (Lille et environs)  
David Petit (Avesnois)  
Jean-Marc Véron (Douaisis)

### Collège des personnalités

Dominique Crepel  
Michel Davaine  
Bernard Delannoy  
Yves Ducrocq  
Abdel Halitim  
Alain Mahieu  
Yves Oubrè  
Alain Ramage  
Yves-Marie Szymusiak  
Marc Westrelin

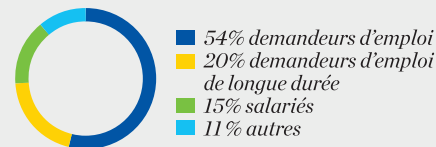
### Collège des parties prenantes

Valérie Six  
(Conseil régional Hauts-de-France)  
Bruno Ficheux  
(Conseil Départemental du Nord)  
Bénédicte Messeanne-Grobelny  
(Conseil Départemental du Pas de Calais)  
Aimé Hombert  
(Collège des salariés de BGE Hauts de France)  
Sophie Jalabert (Réseau national BGE)  
Chrystelle Bourdon  
(Collège des créateurs d'entreprise)

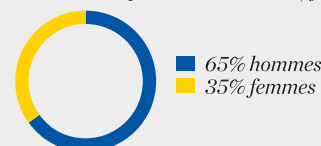
## Rapport d'activité des territoires

### Arrageois - Ternois

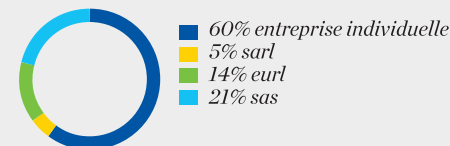
Situation des porteurs de projet accueillis



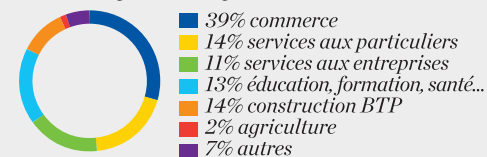
Entreprises créées hommes/femmes



Entreprises créées par statut juridique



Entreprises créées par secteur d'activité



● ANTENNES ● PERMANENCES

**127** créations et reprises  
d'entreprise accompagnées

761 personnes reçues pour un premier contact

463 jeunes sensibilisés lors d'actions  
en milieu scolaire

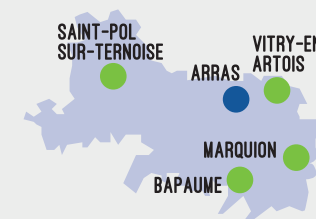
408 porteurs de projet conseillés avant la création

130 porteurs de projets formés

15 entrepreneurs à l'essai

239 chefs d'entreprise conseillés après la création

**483** chefs d'entreprise  
dans la communauté BGE Club



Les EPCI qui nous ont soutenu en 2016  
dans ce territoire  
Communauté de Communes d'Osartis Marquion  
Communauté de Communes du Sud Artois  
Communauté Urbaine d'Arras

#### Votre contact territorial

Responsable territorial : Jean-François Maleszka

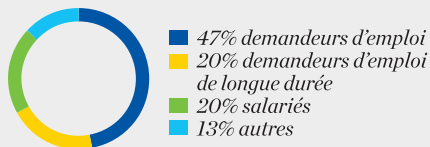
Présidente du conseil de territoire : Anny Blondel

3, square Saint-Jean 62000 Arras - tél. 03.21.15.53.30 - arrageois.ternois@bge-hautsdefrance.fr

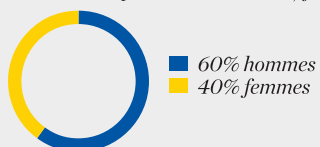


## Audomarois - 7 Vallées

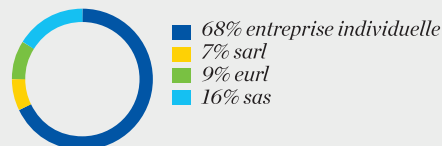
### Situation des porteurs de projet accueillis



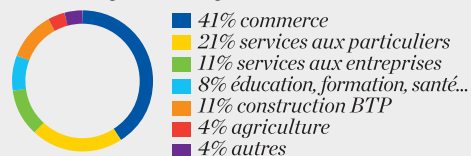
### Entreprises créées hommes/femmes



### Entreprises créées par statut juridique



### Entreprises créées par secteur d'activité



● ANTENNES ● PERMANENCES

**102** créations et reprises  
d'entreprise accompagnées

439 personnes reçues pour un premier contact

1 170 jeunes sensibilisés lors d'actions  
en milieu scolaire

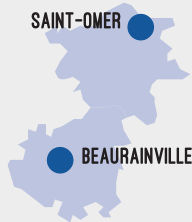
218 porteurs de projet conseillés avant la création

111 porteurs de projets formés

22 entrepreneurs à l'essai

134 chefs d'entreprise conseillés après la création

**342** chefs d'entreprise  
dans la communauté BGE Club



Les EPCI qui nous ont soutenu en 2016  
dans ce territoire

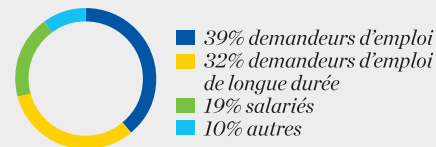
Communauté d'Agglomération de Saint-Omer  
Communauté de Communes du Canton de Fauquembergues  
Communauté de Communes du Canton de Fruges et Environs  
Communauté de Communes de la Morinie  
Communauté de Communes du Pays d'Aire  
Communauté de Communes du Pays de Lumbres

### Votre contact territorial

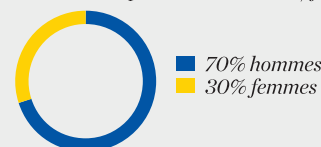
Responsable territoriale : Amélie Maisonneuve  
Présidente du conseil de territoire : Marie-Paule Boutoille  
4, rue de l'Arsenal 62500 Saint-Omer  
tél. 03.21.11.67.49 - audomarois@bge-hautsdefrance.fr

## Avesnois

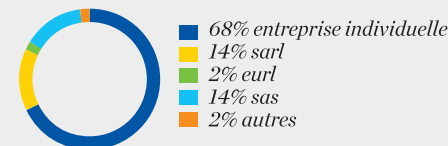
### Situation des porteurs de projet accueillis



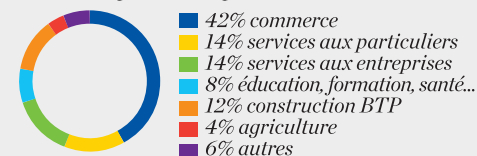
### Entreprises créées hommes/femmes



### Entreprises créées par statut juridique



### Entreprises créées par secteur d'activité



● ANTENNES ● PERMANENCES

**128** créations et reprises  
d'entreprise accompagnées

941 personnes reçues pour un premier contact  
dont 225 dans le cadre du dispositif CitésLab

693 jeunes sensibilisés lors d'actions  
en milieu scolaire

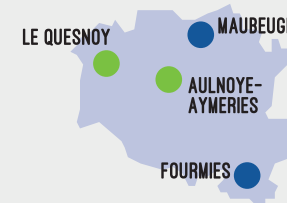
401 porteurs de projet conseillés avant la création

136 porteurs de projets formés

19 entrepreneurs à l'essai

211 chefs d'entreprise conseillés après la création

**487** chefs d'entreprise  
dans la communauté BGE Club



Les EPCI qui nous ont soutenu en 2016  
dans ce territoire

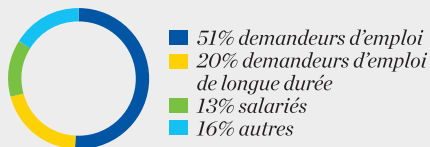
Communauté d'Agglomération Maubeuge Val de Sambre  
Communauté de Communes du Pays de Mormal  
Communauté de Communes Sud-Avesnois

### Votre contact territorial

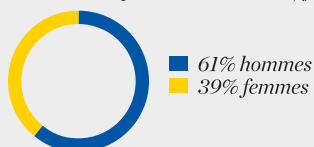
Responsable territorial : Lionel Dupureur  
Président du conseil de territoire : David Petit  
36, avenue du Pont Rouge 59600 Maubeuge  
2-4, rue du Général Raymond Chomel 59610 Fourmies  
tél. 03.27.64.80.80 - avesnois@bge-hautsdefrance.fr

## Béthunois

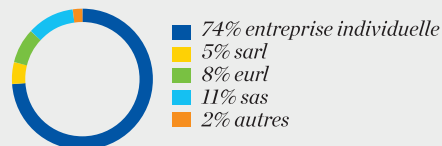
### Situation des porteurs de projet accueillis



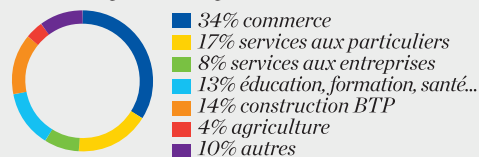
### Entreprises créées hommes/femmes



### Entreprises créées par statut juridique



### Entreprises créées par secteur d'activité



● ANTENNES ● PERMANENCES

**173** créations et reprises  
d'entreprise accompagnées

862 personnes reçues pour un premier contact

674 jeunes sensibilisés lors d'actions  
en milieu scolaire

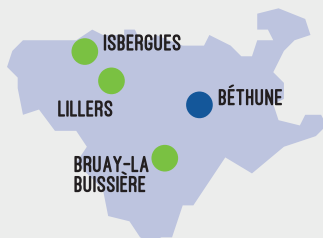
441 porteurs de projet conseillés avant la création

180 porteurs de projets formés

21 entrepreneurs à l'essai

240 chefs d'entreprise conseillés après la création

**598** chefs d'entreprise  
dans la communauté BGE Club



Les EPCI qui nous ont soutenu en 2016  
dans ce territoire

Communauté d'Agglomération Artois Comm.  
Communauté de Communes Artois Flandres  
Communauté Artois Lys

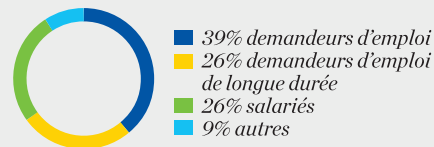
### Votre contact territorial

Responsable territoriale : Nathalie Charton

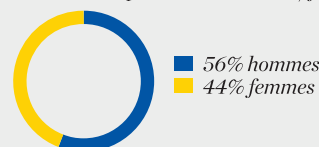
324, rue du Faubourg d'Arras 62400 Béthune - tél. 03.21.62.90.60 - bethunois@bge-hautsdefrance.fr

## Cambrésis

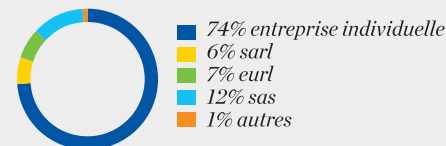
### Situation des porteurs de projet accueillis



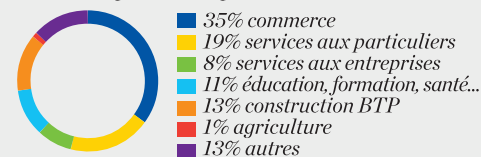
### Entreprises créées hommes/femmes



### Entreprises créées par statut juridique



### Entreprises créées par secteur d'activité



● ANTENNES ● PERMANENCES

**74** créations et reprises  
d'entreprise accompagnées

328 personnes reçues pour un premier contact

523 jeunes sensibilisés lors d'actions  
en milieu scolaire

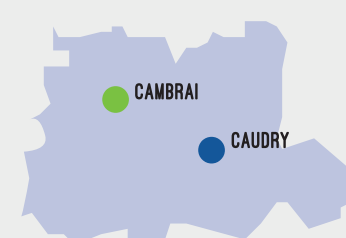
244 porteurs de projet conseillés avant la création

78 porteurs de projets formés

13 entrepreneurs à l'essai

115 chefs d'entreprise conseillés après la création

**362** chefs d'entreprise  
dans la communauté BGE Club



Les EPCI qui nous ont soutenu en 2016  
dans ce territoire

Communauté d'Agglomération de Cambrai  
Communauté de Communes du Caudrésis et du Catésis  
Syndicat Mixte du Pays du Cambrésis

### Votre contact territorial

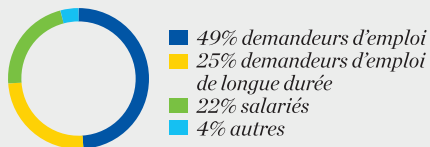
Responsable territoriale : Sabine Vandomme

Président du conseil de territoire : Roland Dequidt

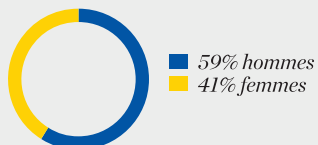
16, rue du Maréchal Leclerc 59540 Caudry - tél. 03.27.85.03.06 - cambresis@bge-hautsdefrance.fr

## Douaisis

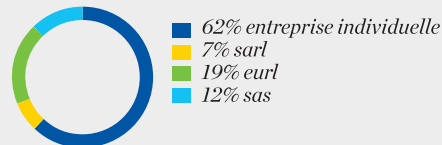
### Situation des porteurs de projet accueillis



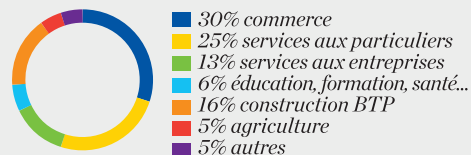
### Entreprises créées hommes/femmes



### Entreprises créées par statut juridique



### Entreprises créées par secteur d'activité



**132** créations et reprises  
d'entreprise accompagnées

575 personnes reçues pour un premier contact

246 jeunes sensibilisés lors d'actions  
en milieu scolaire

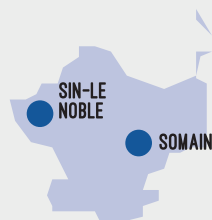
390 porteurs de projet conseillés avant la création

163 porteurs de projets formés

13 entrepreneurs à l'essai

206 chefs d'entreprise conseillés après la création

**509** chefs d'entreprise  
dans la communauté BGE Club



Les EPCI qui nous ont soutenu en 2016  
dans ce territoire  
Communauté d'Agglomération du Douaisis  
Communauté de Communes Coeur d'Ostrevent

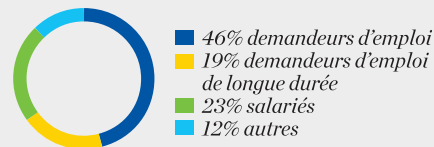
● ANTENNES ● PERMANENCES

### Votre contact territorial

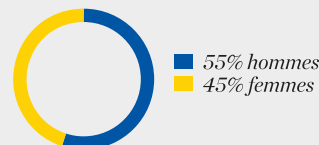
Responsable territoriale : Alexandra Devigne  
Président du conseil de territoire : Jean-Marc Véron  
309, avenue du Maréchal Leclerc 59450 Sin le Noble  
26, rue Suzanne Lanoy 59490 Somain  
tél. 03.27.08.03.13 - douaisis@bge-hautsdefrance.fr

## Flandre intérieure

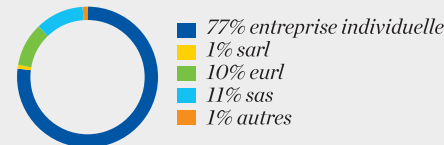
### Situation des porteurs de projet accueillis



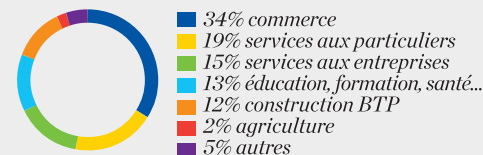
### Entreprises créées hommes/femmes



### Entreprises créées par statut juridique



### Entreprises créées par secteur d'activité



**111** créations et reprises  
d'entreprise accompagnées

599 personnes reçues pour un premier contact

466 jeunes sensibilisés lors d'actions  
en milieu scolaire

318 porteurs de projet conseillés avant la création

112 porteurs de projets formés

16 entrepreneurs à l'essai

191 chefs d'entreprise conseillés après la création

**466** chefs d'entreprise  
dans la communauté BGE Club



Les EPCI qui nous ont soutenu en 2016  
dans ce territoire  
Communauté de Communes Flandre Lys  
Métropole Européenne de Lille

● ANTENNES ● PERMANENCES

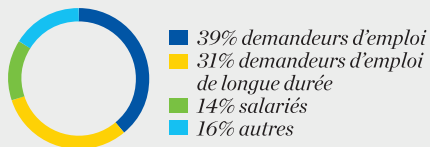
### Votre contact territorial

Responsable territoriale : Hélène Cathelain  
Président du conseil de territoire : Serge Lasseron  
61, rue du Rivage 59190 Hazebrouck  
Ruche des 2 Lys, avenue de l'Europe 59280 Armentières  
tél. 03.28.44.23.34 - flandre.interieure@bge-hautsdefrance.fr

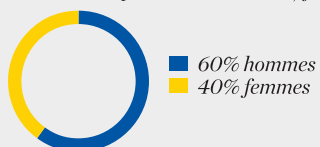


## Lensois

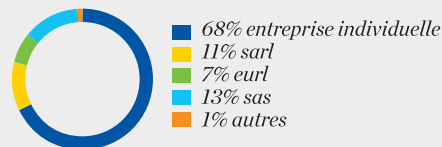
### Situation des porteurs de projet accueillis



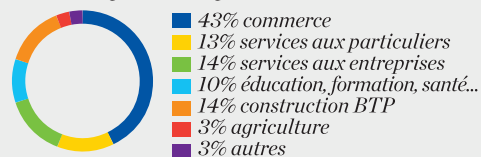
### Entreprises créées hommes/femmes



### Entreprises créées par statut juridique



### Entreprises créées par secteur d'activité



**159** créations et reprises  
d'entreprise accompagnées

921 personnes reçues pour un premier contact

498 jeunes sensibilisés lors d'actions  
en milieu scolaire

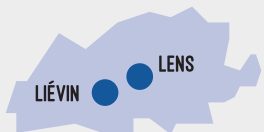
411 porteurs de projet conseillés avant la création

264 porteurs de projets formés

25 entrepreneurs à l'essai

271 chefs d'entreprise conseillés après la création

**373** chefs d'entreprise  
dans la communauté BGE Club



Les EPCI qui nous ont soutenu en 2016  
dans ce territoire

Communauté d'Agglomération de Lens-Liévin

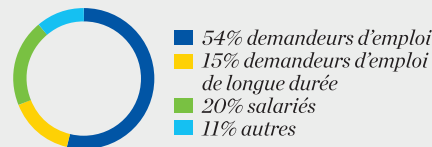
● ANTENNES ● PERMANENCES

### Votre contact territorial

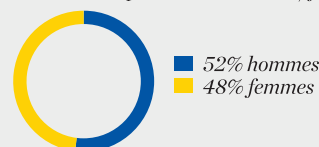
Responsable territoriale : Nathalie Charton  
Président du conseil de territoire : Joël Ferri  
10, place Jean Jaurès 62300 Lens  
91, rue Jean Jaurès 62800 Liévin  
tél. 03.21.14.02.25 - lensois@bge-hautsdefrance.fr

## Lille et environs

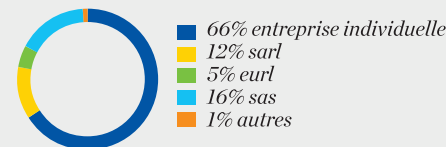
### Situation des porteurs de projet accueillis



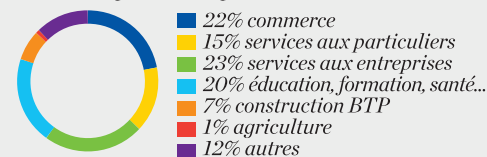
### Entreprises créées hommes/femmes



### Entreprises créées par statut juridique



### Entreprises créées par secteur d'activité



**530** créations et reprises  
d'entreprise accompagnées

2 896 personnes reçues pour un premier contact  
dont 189 dans le cadre du dispositif CitésLab

1 190 jeunes sensibilisés lors d'actions  
en milieu scolaire

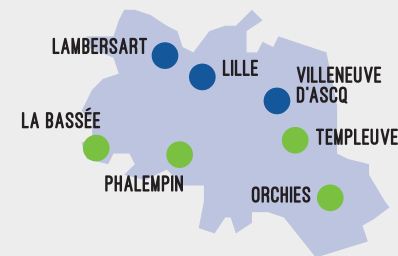
1 410 porteurs de projet conseillés avant la création

516 porteurs de projets formés

61 entrepreneurs à l'essai

614 chefs d'entreprise conseillés après la création

**1 650** chefs d'entreprise  
dans la communauté BGE Club



Les EPCI qui nous ont soutenu en 2016  
dans ce territoire

Communauté de Communes Pévèle Carembault  
Métropole Européenne de Lille

● ANTENNES ● PERMANENCES

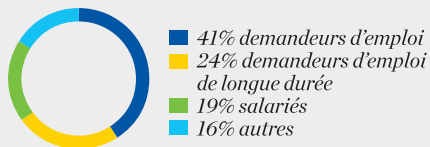
### Votre contact territorial

Responsables territoriaux : Sébastien Duret, Isabelle Dubois, Fabrice Hamdani  
Président du conseil de territoire : Henri Le Marois  
20/24, rue Gombert 59000 Lille - tél. 03.66.72.18.86 - metropole.lille@bge-hautsdefrance.fr  
496, avenue de Dunkerque 59130 Lambersart - tél. 03.66.72.40.21 - metropole.lambersart@bge-hautsdefrance.fr  
16, rue Denis Papin - Parc Club des Prés 59650 Villeneuve d'Ascq  
tél. 03.28.36.85.75 - metropole.vapmc@bge-hautsdefrance.fr

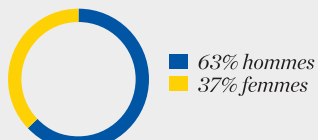
## Roubaix - Tourcoing - Vallée de la Lys

## Valenciennois - Amandinois - Denaisis - Ostrevant

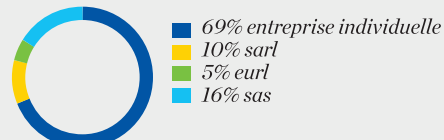
### Situation des porteurs de projet accueillis



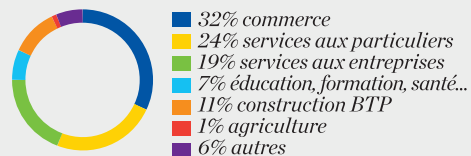
### Entreprises créées hommes/femmes



### Entreprises créées par statut juridique



### Entreprises créées par secteur d'activité



**340** créations et reprises  
d'entreprise accompagnées

1 956 personnes reçues pour un premier contact  
dont 153 dans le cadre du dispositif CitésLab

776 jeunes sensibilisés lors d'actions  
en milieu scolaire

943 porteurs de projet conseillés avant la création

317 porteurs de projets formés

43 entrepreneurs à l'essai

539 chefs d'entreprise conseillés après la création

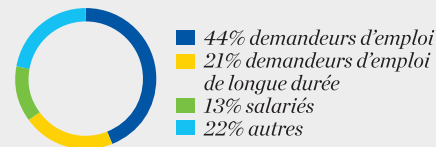
**1 386** chefs d'entreprise  
dans la communauté BGE Club



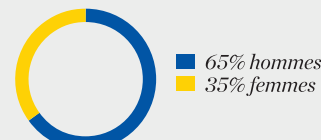
Les EPCI qui nous ont soutenu en 2016  
dans ce territoire  
Métropole Européenne de Lille

● ANTENNES ● PERMANENCES

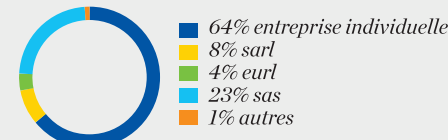
### Situation des porteurs de projet accueillis



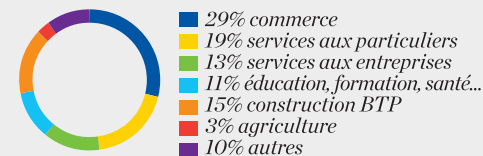
### Entreprises créées hommes/femmes



### Entreprises créées par statut juridique



### Entreprises créées par secteur d'activité



**1 63** créations et reprises  
d'entreprise accompagnées

1 276 personnes reçues pour un premier contact  
dont 761 dans le cadre du dispositif CitésLab

750 jeunes sensibilisés lors d'actions  
en milieu scolaire

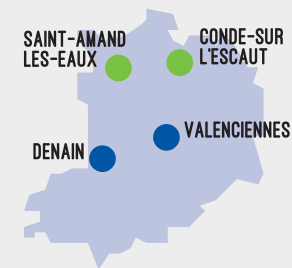
504 porteurs de projet conseillés avant la création

240 porteurs de projets formés

31 entrepreneurs à l'essai

320 chefs d'entreprise conseillés après la création

**796** chefs d'entreprise  
dans la communauté BGE Club



Les EPCI qui nous ont soutenu en 2016  
dans ce territoire  
Communauté d'agglomération de la Porte du Hainaut  
Communauté d'agglomération de Valenciennes Métropole

● ANTENNES ● PERMANENCES

### Votre contact territorial

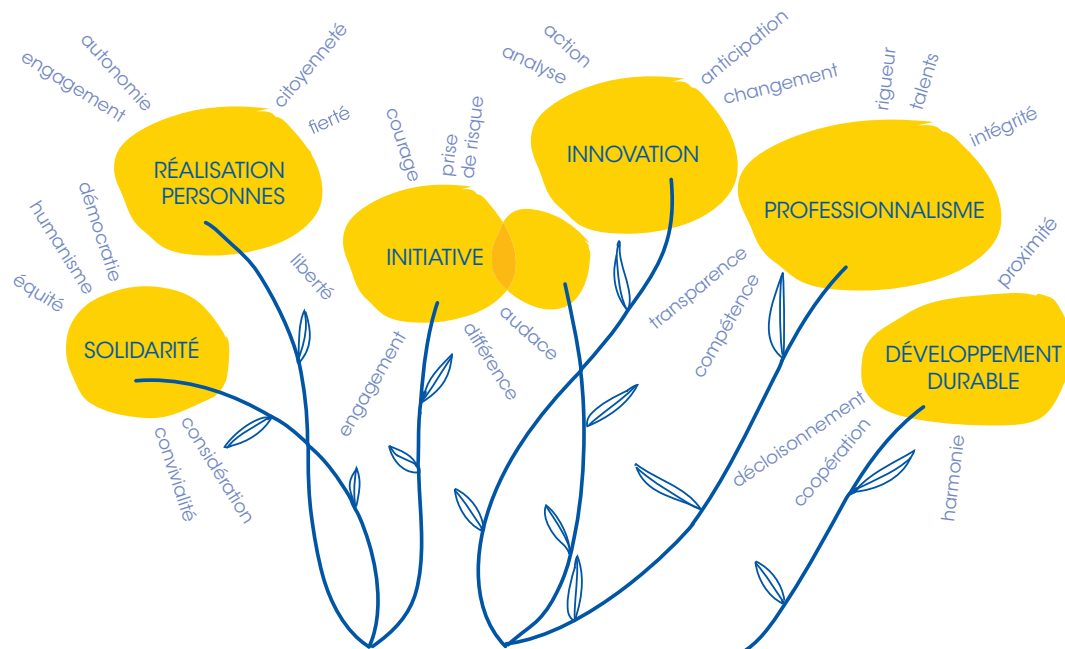
Responsables territoriaux : Arnaud Sibille, Philippe Bourekouk  
Présidente du conseil de territoire : Christiane Lecocq

2, Boulevard du Général Leclerc 59100 Roubaix - tél. 03.28.33.63.63 - rtv.l.roubaix@bge-hautsdefrance.fr  
45, rue Desurmont 59200 Tourcoing - tél. 03.20.76.88.85 - rtv.tourcoing@bge-hautsdefrance.fr

### Votre contact territorial

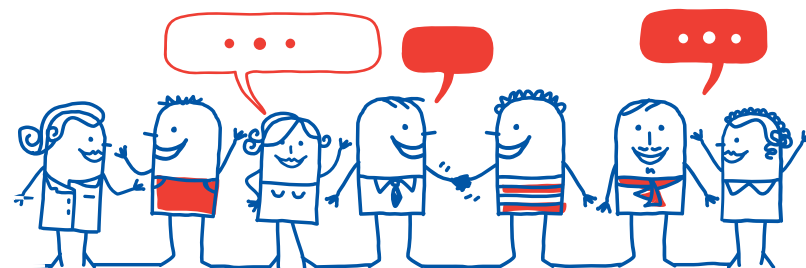
Responsable territorial : Stéphane Mazzucco  
Président du conseil de territoire : Jean-Jacques Desumeur

19, place du Hainaut 59300 Valenciennes - tél. 03.66.72.84.04 - valenciennois@bge-hautsdefrance.fr  
2, rue Louis Petit 59220 Denain - tél. 03.27.32.46.80 - ado.denain@bge-hautsdefrance.fr



## NOS MISSIONS

## NOS VALEURS



- Contribuer au développement économique durable des territoires

- Créer et développer des jeunes entreprises

- Favoriser la réalisation professionnelle des personnes

- Contribuer au débat public



# BGE HAUTS DE FRANCE REMERCIE SES FINANCEURS ET SES PARTENAIRES

BGE Hauts de France a pour principaux financeurs le Conseil régional Hauts-de-France et le FEDER. Certaines de nos actions bénéficient également du soutien de l'Etat, du Conseil départemental du Nord, de la Caisse des dépôts et Consignations et du FSE. En 2016, BGE Hauts de France est intervenue dans le cadre des programmes régionaux Je Crée et J'innove.

BGE Hauts de France reçoit aussi le soutien de : Communauté Artois Lys - Communauté d'Agglomération de Cambrai - Communauté d'Agglomération de Lens Liévin - Communauté d'Agglomération de Saint Omer - Communauté d'Agglomération de la Porte du Hainaut - Communauté d'Agglomération de Valenciennes Métropole - Communauté d'Agglomération du Douaisis - Communauté d'Agglomération Artois Comm. - Communauté d'Agglomération Maubeuge Val de Sambre - Communauté de Communes Artois Flandres - Communauté de Communes du Canton de Fauquembergues - Communauté de communes du canton de Fruges - Communauté de Communes du Caudrésis et du Catésis - Communauté de Communes Coeur d'Ostrevent - Communauté de Communes Flandre Lys - Communauté de Communes de la Morinie - Communauté de Communes d'Osartis Marquion - Communauté de Communes du Pays d'Aire - Communauté de Communes Pévèle Carembault - Communauté de Communes du Pays de Lumbres - Communauté de Communes du Pays de Mormal - Communauté de Communes du Sud Artois - Communauté de Communes du Sud Avesnois - Communauté Urbaine d'Arras - Métropole Européenne de Lille - Syndicat Mixte du Pays du Cambrésis - Ville de Fourmies - Ville d'Hellemmes - Ville de Lille - Ville de Mons-en-Baroeul - Ville de Roubaix.

BGE Hauts de France travaille également en collaboration avec les acteurs de l'emploi et de la formation (en particulier Pôle emploi, l'Agefiph, CAP emploi, les OPCA, les missions locales...) et des partenaires de l'environnement de la création (notamment France Active, Initiative France, l'ADIE...).

*\* résultat obtenu auprès de 2 179 porteurs de projet et créateurs d'entreprise, enquête réalisée en 2016 auprès d'échantillons exhaustifs lors d'études portant sur l'accueil, l'accompagnement et le suivi après la création.*

**93%**  
*des porteurs de projets recommanderaient  
BGE Hauts de France à un proche\**





Siège social, 4 rue des Buissets 59000 Lille  
Tél. 03.28.52.56.50 | [contact@bge-hautsdefrance.fr](mailto:contact@bge-hautsdefrance.fr)  
[www.bge-hautsdefrance.fr](http://www.bge-hautsdefrance.fr)

*Nos principaux financeurs*

Ce projet est cofinancé par l'Union Européenne avec le Fonds européen de développement régional



Région  
Hauts-de-France

*Certaines de nos actions bénéficient également du soutien de*



cgét



*BGE intervient dans le cadre de*



*BGE Hauts de France reçoit aussi le soutien de collectivités locales, citées dans les pages locales de notre rapport d'activité, et de partenaires privés.*